

Khả năng cạnh tranh của doanh nghiệp ngành rau quả trong bối cảnh hội nhập



NỘI DUNG:

- Phần 1. Bối cảnh nghiên cứu
- Phần 2. Mục tiêu và phương pháp
- Phần 3. Kết quả nghiên cứu
- Phần 4. Định hướng và giải pháp



Phần 1. Bối cảnh

Sản xuất:

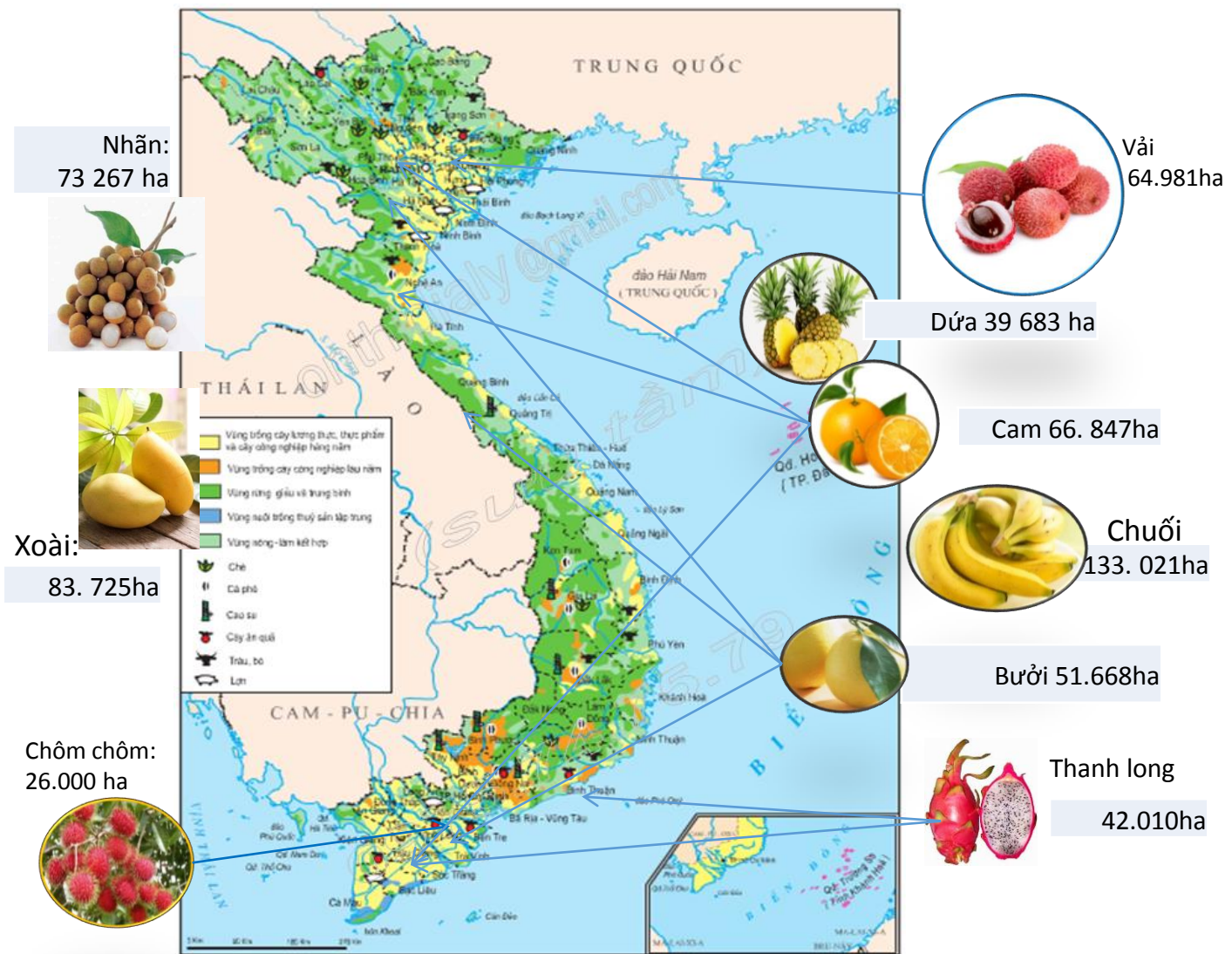


- **Tổng diện tích:** 845.000 ha
- **Sản lượng:** 14,5 triệu tấn/năm



- **Tổng diện tích:** 700.000 ha
- **Sản lượng:** 7 triệu tấn/năm

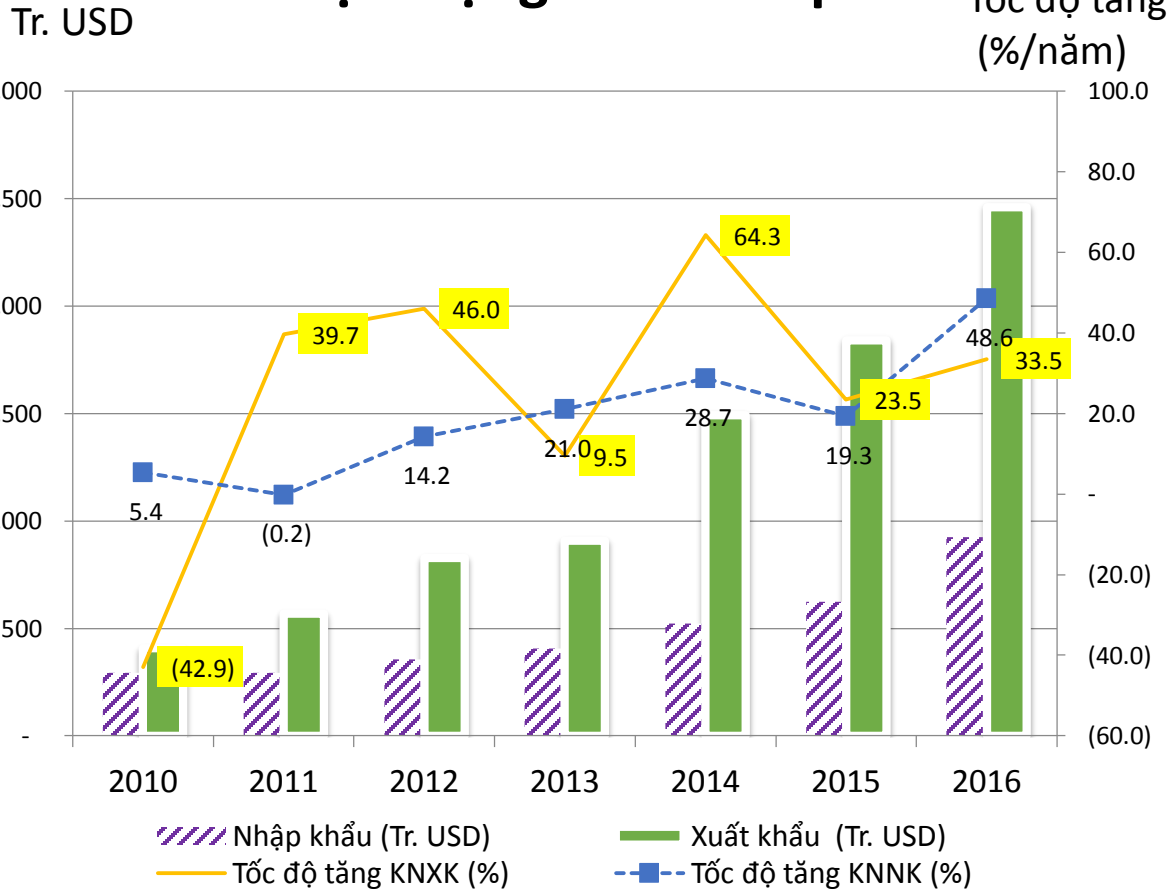
Có 9 loại CAQ chủ lực, chiếm 62% DT, chiếm 87,4% sản lượng



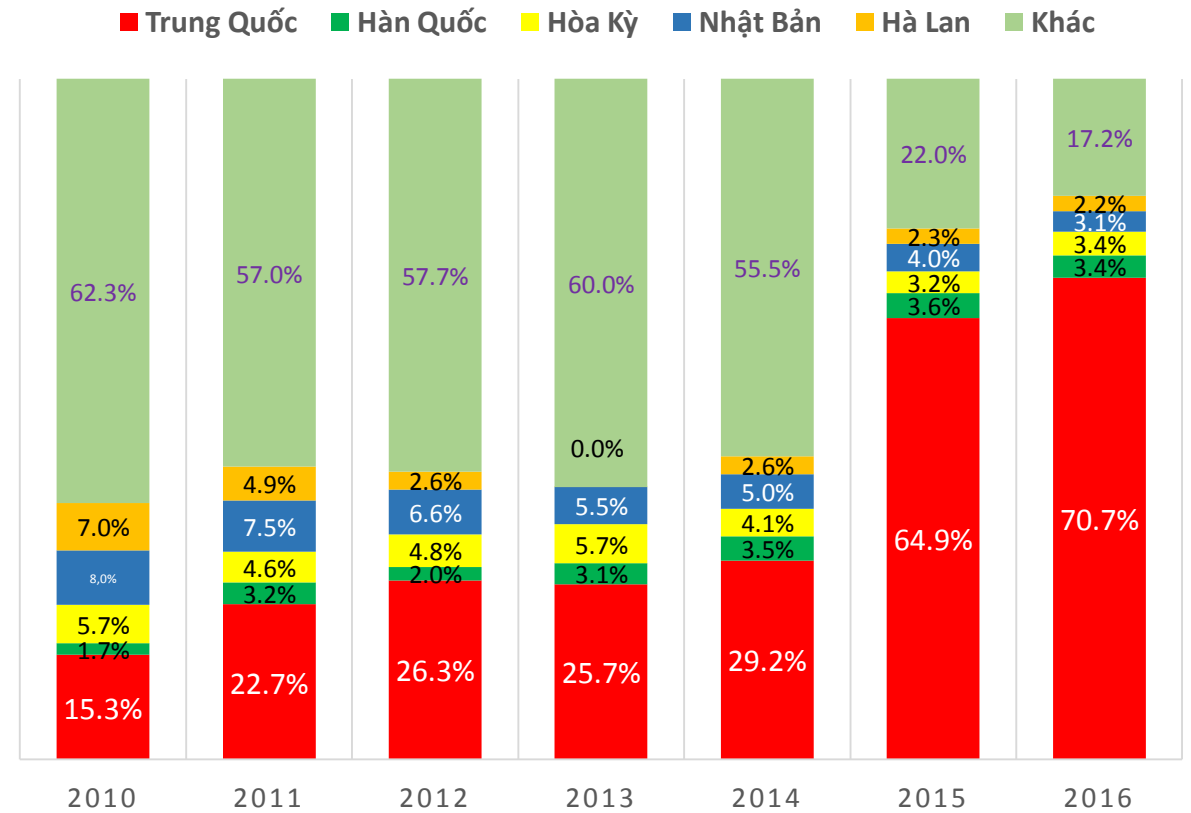
Phần 1. Bối cảnh

Thương mại:

Thực trạng XNK rau quả



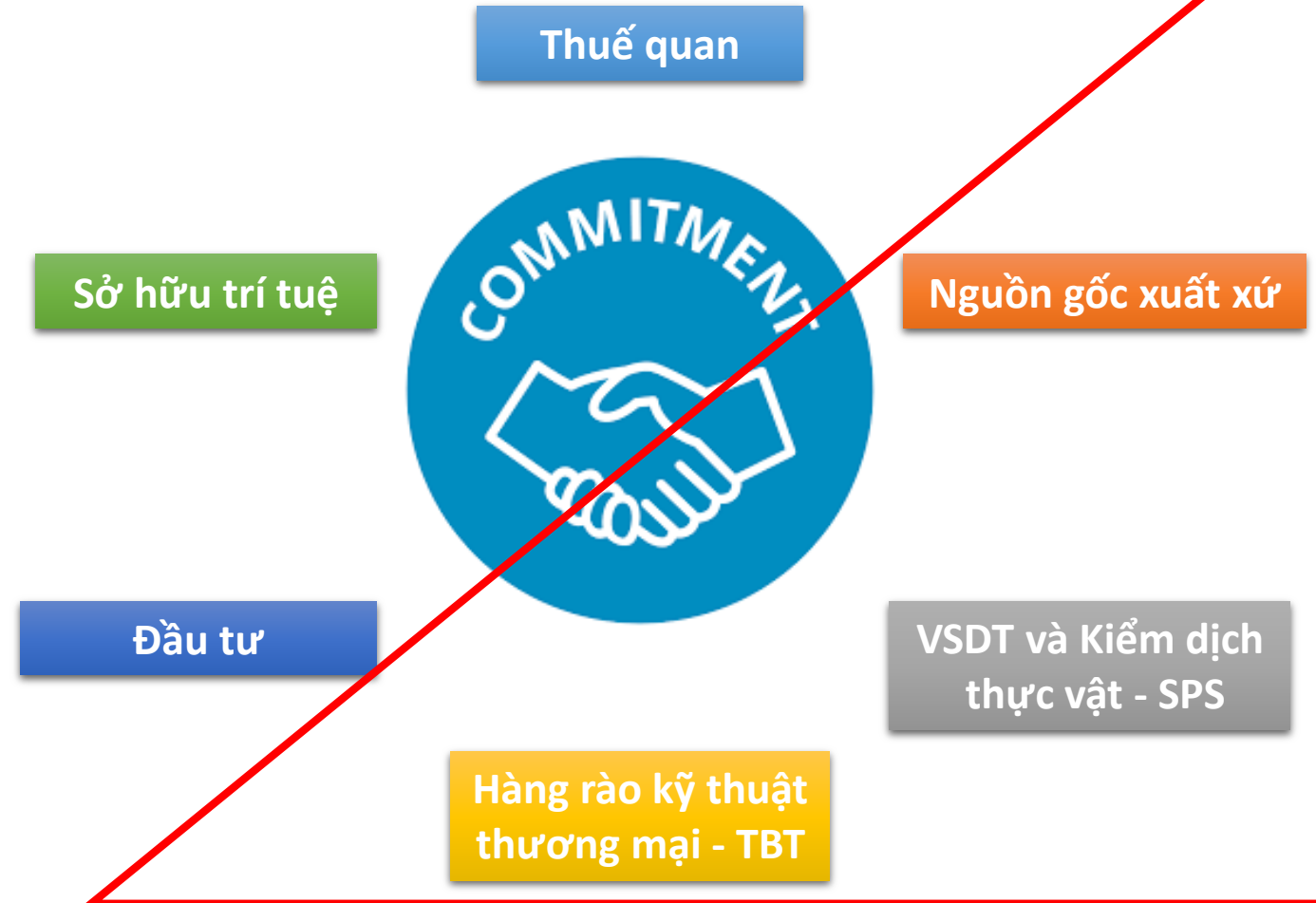
Tỷ trọng KNXK



Phần 2. Mục tiêu, phương pháp Tiếp cận



Mô hình áp lực cạnh tranh - Michael Porter



Địa bàn, số lượng mẫu, mục tiêu



Khảo sát qua thư:

- DN khảo sát: 100/226 DN XK rau quả
- DN phản hồi: 17 (17%)

Phòng vấn sâu:

- Các cơ quan quản lý cấp tỉnh: Sở Công Thương, Sở NN&PTNT, Sở KH&CN, Chi cục BVTV, Chi cục PTNT,...
- Các cơ quan liên quan đến thủ tục xuất khẩu: Chi cục KDTV vùng, VCCI, Chi cục Hải Quan, Phòng XNK
- 44 Doanh nghiệp rau quả
- 10 HTX sản xuất rau quả
- Hiệp hội: Hiệp hội doanh nghiệp, Hiệp hội rau quả

KHÓ KHĂN CỦA DN RAU QUẢ TRONG XUẤT KHẨU

NÂNG CAO **KHẢ NĂNG CẠNH TRANH** CỦA DN TRONG **XUẤT KHẨU**

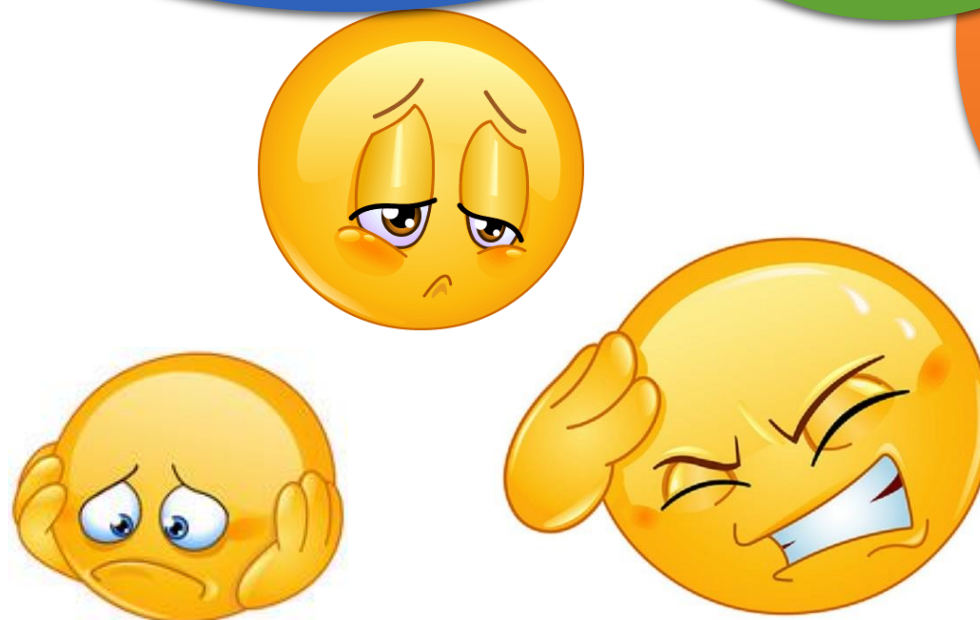


Khó khăn của doanh nghiệp

QUY ĐỊNH CỦA
HIỆP ĐỊNH
THƯƠNG MẠI

CHÍNH
SÁCH

CÁC VẤN ĐỀ
NGOÀI HIỆP
ĐỊNH



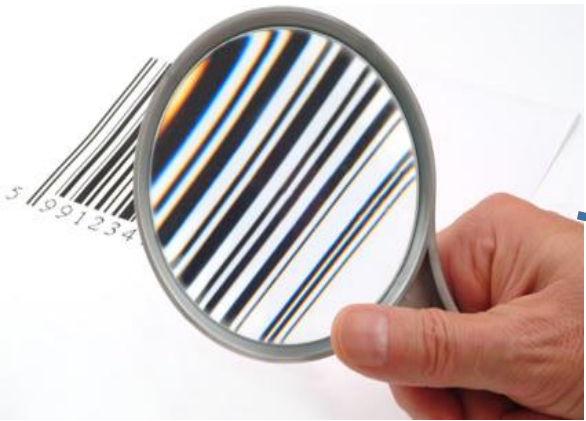
PHẦN 3. KẾT QUẢ NGHIÊN CỨU

Khó khăn của doanh nghiệp rau quả



I. Liên quan đến quy định của các hiệp định thương mại kiểu mới

1. Xuất xứ hàng hóa (CO)



- Xuất xứ thuần túy (trong nước hoặc từ các nước thành viên)
- Quy tắc xuất xứ cụ thể mặt hàng (Phụ lục 3D)

- Vận chuyển thẳng hoặc qua nước thành viên
- Vận chuyển qua nước không phải thành viên: dỡ, chất, tách,, ghi nhãn,... với sự giám sát của HQ

- Cơ quan có thẩm quyền chứng nhận
- Tự chứng nhận

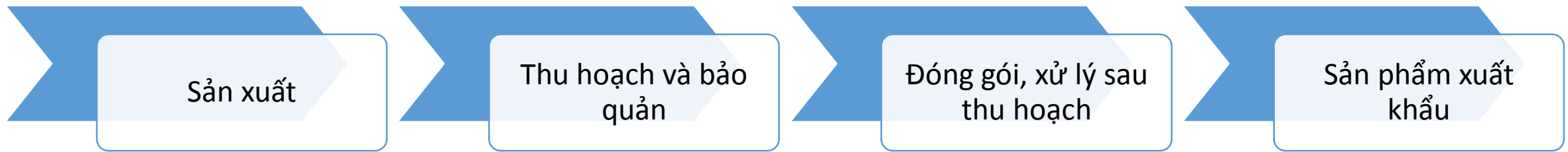


- Rau quả VN xuất khẩu 10%
- 100% DN sử dụng NPL trong nước



- Không nắm rõ về quy tắc xuất xứ (19.35% DN biết)
- Liên kết người SX – DN yếu và thiếu
- Tự chứng nhận xuất xứ: năng lực, quy trình, chịu trách nhiệm, các thủ tục liên quan đến thuế, ngân hàng,...

2. Quy định về KDTV, ATVSTP (SPS) và rào cản thương mại (TBT)



- Sản xuất theo GAP: GlobalGAP (EU); Mỹ, Úc, (VietGAP hoặc GlobalGAP). Organic đối với quả có múi
- Diện tích mỗi mã khoảng 10 ha liền kề, cùng giống, trong cùng thôn hoặc xã (Đối với vải, nhãn xuất Hoa Kỳ)

- Bảo quản lạnh dạng cấp đông: các loại rau; các loại trái cây vận chuyển đến cơ sở xử lý sau thu hoạch
- Bảo quản sản phẩm trong quá trình vận chuyển đến quốc gia nhập khẩu đảm bảo không bị hỏng: Thùng nhựa (Gừng đi EU)

- **Xử lý chiếu xạ:** vải, nhãn, thanh long đi Mỹ: chỉ được chiếu xạ tại cơ sở được APHIS cho phép (Sơn Sơn tại TP HCM và An Phú tại Bình Dương); Nhãn, vải đi Úc yêu cầu liều lượng tối thiểu là 400 Gy
- **Xông lưu huỳnh:** nhãn, vải đi EU và Trung đông
- **Xử lý hơi nước nóng:** Thanh Long đi Đài Loan, Một số Sp đi Nhật, Hàn Quốc, Chile
- **Nhúng Cloramin:** Trái cây có múi
- **Xông hơi khử trùng bằng Methyl Beromaid:** các loại rau; dưa tươi đi Iran

- **KDTV:** Vải, nhãn: Không nhiễm nấm Phytophthora litchi; Trái cây có múi: Samonas; Thanh Long đi Đài loan: ruồi đục quả
- **Dư lượng thuốc BTV (MRLs):** Hoa Kỳ: cấm sử dụng Iprodione, cypermethrim, difenoconazole, carbendazim trên vải, nhãn tươi; Úc: 0.001; Nhật: 0.1 - 7; EU: 0.01 (mg/kg)

Sản xuất

Thu hoạch và bảo
quản

Đóng gói, xử lý sau
thu hoạch

Sản phẩm xuất
khẩu

**Thực hành sản
xuất tốt**



Cả nước:

- Rau: 8.22% diện tích; 9.2% sản lượng

- Quả: 1.47% diện tích; 1.98% sản lượng

Tại 5 tỉnh: 0.88% DT (VietGAP 0.73%, GlobalGAP 0.15%)

- Mức hỗ trợ thấp (20tr)
- Không hỗ trợ tái chứng nhận...
- Các tỉnh ưu tiên làm VietGAP trong khi VietGAP chỉ có giá trị trong nước
- Nông dân không mặn mà
- Doanh nghiệp hỗ trợ nông dân: HĐ nguyên tắc => rủi ro cao

Sản xuất

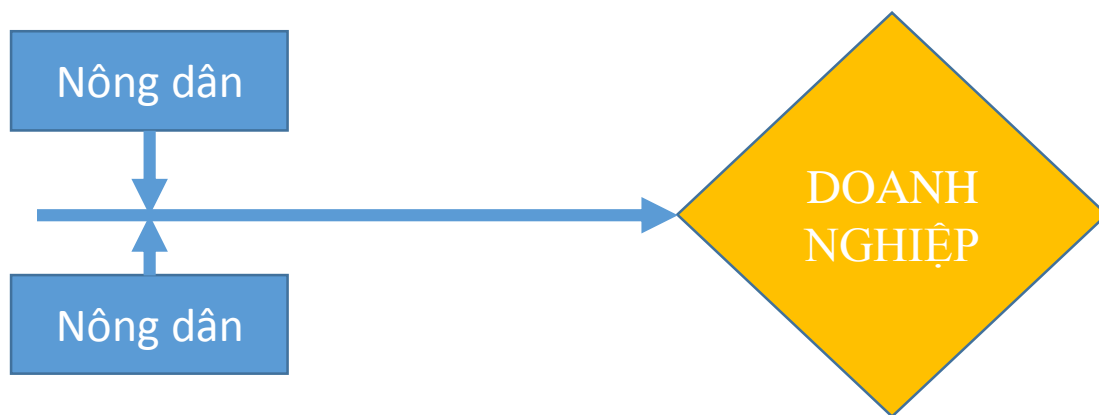
Thu hoạch và bảo quản

Đóng gói, xử lý sau thu hoạch

Sản phẩm xuất khẩu

Cấp mã số vùng trồng:

- Diện tích mỗi mã: tối thiểu 10 ha liền kề trong cùng thôn hoặc cùng xã, cùng giống



- Tiêu chí cánh đồng lớn trên rau quả?
- Khó thu hút DN tham gia vào cánh đồng lớn: rủi ro cao, khó thu hồi vốn, nông dân liên kết kém,...

Sản xuất

Thu hoạch và bảo
quản

Đóng gói, xử lý sau
thu hoạch

Sản phẩm xuất
khẩu

Bảo quản

- Đầu tư nghiên cứu khoa học công nghệ trong bảo quản chế biến;
- Các dịch vụ hỗ trợ công tác bảo quản;
- Chi phí đầu tư công nghệ bảo quản chế biến lớn
- Khó khăn trong việc xin cấp phép nhập khẩu nguyên vật liệu bảo quản

- Tỷ lệ hao hụt và hỏng hóc lớn
- Khả năng cạnh tranh và hiệu quả kinh tế thấp

Sản xuất

Thu hoạch và bảo quản

Đóng gói, xử lý sau thu hoạch

Thẩm định và xuất khẩu

Xử lý sau thu hoạch

05 cơ sở xử lý hơi nước nóng tại Miền Nam

Không đáp ứng được điều kiện kênh xuất khẩu có giá trị cao

03 cơ sở chiếu xạ



Chuyên gia nước ngoài giám sát trực tiếp

Sản xuất

Thu hoạch và bảo quản

Đóng gói, xử lý sau thu hoạch

Sản phẩm xuất khẩu

VS ATTP

**TỒN DƯ THUỐC
BVTV**

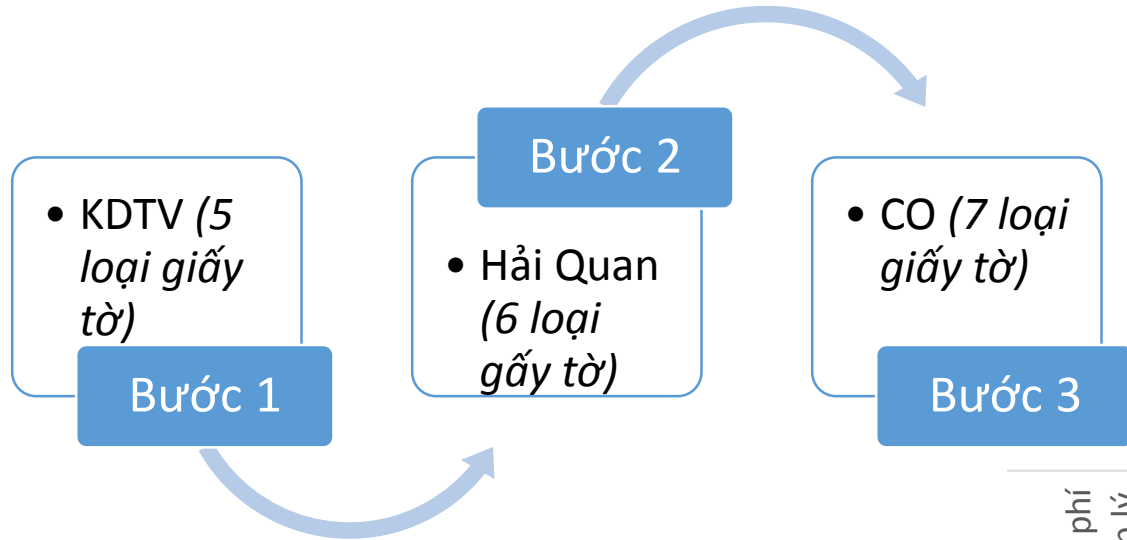
Nguyên nhân

- Ý thức và thói quen sử dụng của người dân
- Nhiễm chéo thuốc BVTV
- Vai trò của tổ chức nông dân (THT, HTX) còn hạn chế trong việc áp dụng và quản lý quy trình kỹ thuật chung
- Vai trò của cơ quan quản lý nhà nước (kiểm tra chất lượng, sản xuất kinh doanh)
- Thiếu thống nhất và đồng bộ với quy định các nước trên thế giới



II. Các vấn đề khác ngoài Hiệp định thương mại

1. Hồ sơ thủ tục xuất khẩu



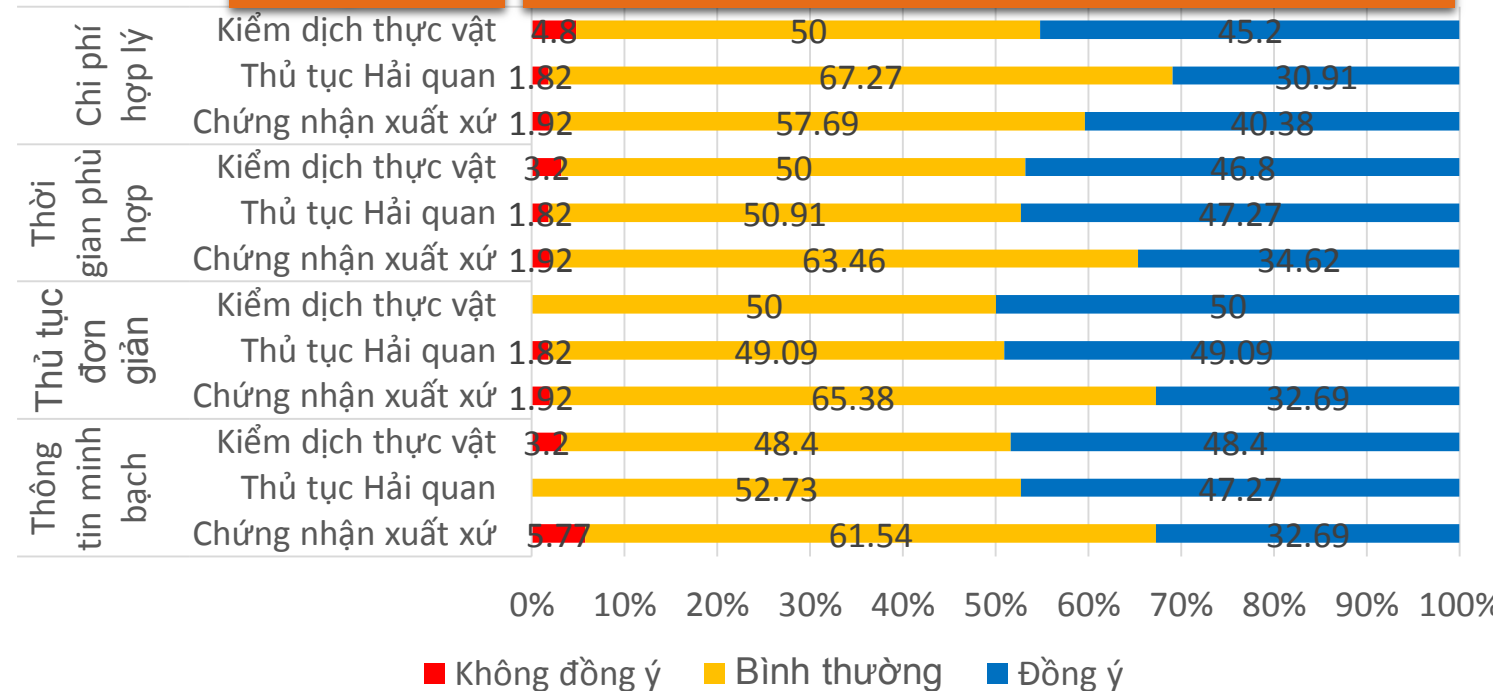
Chính sách hỗ trợ:

- Miễn phí cấp CO
- Thông quan điện tử bằng phần mềm VNACCS
- Cấp CO điện tử qua EcoSys

Chính sách hỗ trợ phát triển Cty Logistic???

23.64% DN thuê Logistic
Trên 50% DN thừa nhận phải chi phí ngoài

- Năng lực DN
- Bố trí các cơ quan chứng nhận hồ sơ xuất khẩu
- Cơ chế kiểm tra chuyên ngành
- Đồng bộ công nghệ
- Trách nhiệm của người thực thi chính sách

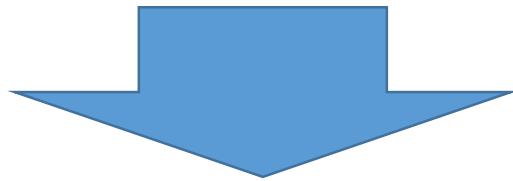


Nguồn: Kết quả khảo sát Rudec, 2016

2. Dịch vụ hỗ trợ

Phân tích chứng nhận ATVSTP

- Thiếu cơ sở kiểm nghiệm phục vụ quản lý nhà nước về ATTP đạt chuẩn quốc tế.
- Thời gian lâu: 7 – 15 ngày có kết quả.
- Phải gửi mẫu đi 2 – 3 cơ sở khác nhau.



- Doanh nghiệp nước ngoài thường chỉ định hoặc phân tích lại.
- Một số DN gửi trực tiếp sang nước ngoài để phân tích

Xử lý sau thu hoạch

- Chiếu xạ
- Xử lý hơi nước
- Xử lý nhiệt
-

Xây dựng chứng nhận

- Global GAP, Euro GAP
- Hữu cơ (Organic)
- BRC
- HALAL
-

3. Sở hữu trí tuệ



- 88.7% DNKS không có sản phẩm được chứng nhận CDĐL và được bảo hộ ở nước ngoài;
- Đăng ký bảo hộ nhãn hiệu quốc tế
- 56.5% DN có nhãn mác thông tin đầy đủ.
- Mới chỉ có 01 DN đăng ký bảo hộ thương hiệu tại Việt Nam và Quốc tế

4. Xúc tiến thương mại



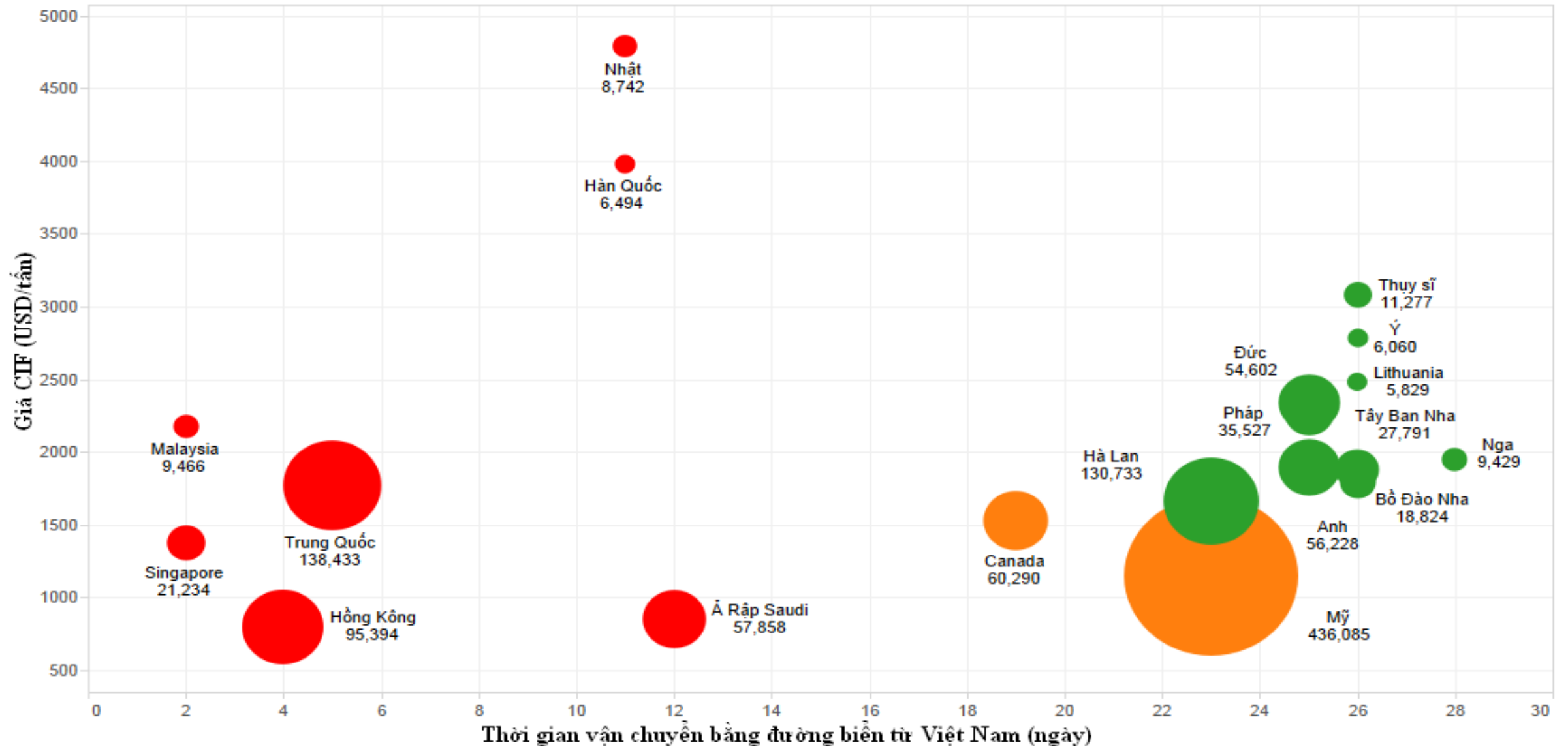
- 71% DN khảo sát không có hoạt động XTTM ở nước ngoài
- Chương trình XTTM nước ngoài của nhà nước hiệu quả thấp
- Không thu hút được DN tham gia
- Thiếu sự hỗ trợ từ các cơ quan XTTM
- Xây dựng CSDL tiềm năng, bản tin, ấn phẩm:
- Năng lực của DN vừa và nhỏ

5. Thông tin về SPS và TBT của các nước



- 64.03% các doanh nghiệp biết về các quy định SPS và TBT.
- Kênh thông tin về SPS và TBT: DN - DN
- Văn phòng SPS và TBT đặc biệt Văn phòng TBT cấp tỉnh gặp rất nhiều khó khăn

6. Thời gian vận chuyển



7. Chi phí

Khoảng 14 Loại chi phí:

- Chi phí vận chuyển: *đến khu xử lý/đến cảng; vận chuyển bằng đường biển/máy bay*
- Thuê nâng hạ
- Thuê sắp dỡ, bill tàu
- Phí duy trì các chứng nhận (ISO 22000; GAP; HACCP; HALAL; Hữu cơ,
- Chi phí xử lý: chiếu xạ; xông lưu huỳnh; Xử lý hơi nước;
- Thuê logictis
- Phân tích chứng nhận ATVATP:
 - + Phân tích hàm lượng thuốc BVTV
 - + Phân tích kim loại nặng
 - + Phân tích vi sinh vật

Bà Nguyễn Thị Hoàng Thúy - Thương vụ Việt Nam tại Úc

| | Chiếu xạ | Máy bay |
|----------|------------------|------------|
| Việt Nam | 0,5 - 0,8 usd/kg | 2,6 usd/kg |
| Thái Lan | 0,3 usd/kg | 1,6 usd/kg |

Công ty Hugo (TP.HCM): phí vận chuyển trái cây đi Mỹ là 3,4 - 3,6 USD (chiếm khoảng 50% giá thành).



GS Nguyễn Quốc Vọng - chuyên gia quốc tế về nông nghiệp, hiện giảng dạy và nghiên cứu tại Đại học RMIT (Úc)

8. Các vấn đề khác

Lao động

- Trình độ lao động thấp
- Khó thu hút lao động

Đất sản xuất

- Ký HĐ thuê đất với nông dân thì manh mún (Không phải hộ nào cũng muốn cho thuê)
- Thủ tục xin cấp/thuê đất để làm khu sản xuất khó khăn
- Chưa có hướng dẫn, cơ chế hỗ trợ thủ tục giúp doanh nghiệp thuê đất, liên kết để có quy mô đất đủ lớn

Vốn

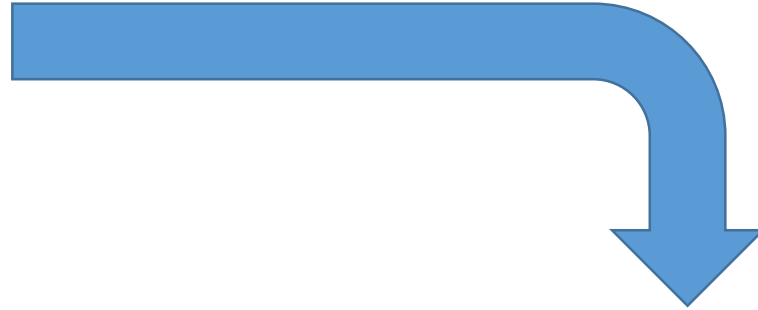
- Nhà kính nhà lưới không được coi là tài sản
- Đã vay vốn.
- HTX, doanh nghiệp vừa và nhỏ không có tài sản thế chấp → khó tiếp cận nguồn vốn ưu đãi
- Chưa có cơ chế bảo lãnh tín dụng cho HTX, doanh nghiệp tiếp cận vốn vay ưu đãi
- Thủ tục vay vốn

PHẦN 4. ĐỊNH HƯỚNG GIẢI PHÁP VÀ CHÍNH SÁCH HỖ TRỢ





- Nâng cao hàng rào kỹ thuật (phi thuế quan)
- Nguồn gốc rõ ràng



XU HƯỚNG, NHU CẦU CỦA THỊ TRƯỜNG

TRUY XUẤT NGUỒN GỐC SẢN PHẨM

- Công cụ thúc đẩy thương mại
- Mang lại niềm tin người tiêu dùng
- Tăng khả năng cạnh tranh của doanh nghiệp

XIN CHÂN THÀNH CẢM ƠN!

Thank You!

